

**CONCURSO PÚBLICO DE PROVAS E TÍTULOS PARA CARGOS DO QUADRO PERMANENTE
DE PESSOAL DA SECRETARIA MUNICIPAL DE SAÚDE DE CAMPO GRANDE - MS**

EDITAL Nº 01/2019

AUXILIAR DE SAÚDE BUCAL

Duração: 3h

Leia atentamente as instruções abaixo:

01 Você recebeu do fiscal o seguinte material:

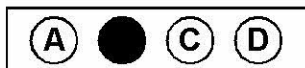
a) Este Caderno, com 40 (quarenta) questões da Prova Objetiva, sem repetição ou falha, conforme distribuição abaixo:

LÍNGUA PORTUGUESA	LEGISLAÇÃO DO SUS	NOÇÕES DE INFORMÁTICA	CONHECIMENTOS ESPECÍFICOS
01 a 10	11 a 20	21 a 30	31 a 40

b) Um Cartão de Respostas destinado às respostas das questões objetivas.

- 02** Verifique se este material está em ordem e se o seu nome e número de inscrição conferem com os que aparecem no Cartão de Respostas. Caso contrário, notifique imediatamente o fiscal.
- 03** Após a conferência, o candidato deverá assinar no espaço próprio do Cartão de Respostas, com caneta esferográfica de tinta na cor azul ou preta.
- 04** No Cartão de Respostas, a marcação da alternativa correta deve ser feita cobrindo a letra correspondente ao número da questão e preenchendo todo o espaço interno, com caneta esferográfica de tinta na cor azul ou preta, de forma contínua e densa.

Exemplo:



- 05** Para cada uma das questões objetivas, são apresentadas 4 (quatro) alternativas classificadas com as letras (A, B, C e D), mas só uma responde adequadamente à questão proposta. Você só deve assinalar uma alternativa. A marcação em mais de uma alternativa anula a questão, mesmo que uma das respostas esteja correta.
- 06** Somente depois de decorridos sessenta minutos do início da prova, o candidato poderá entregar seu Cartão de Respostas, seu Caderno de Questões e retirar-se da sala de prova. O candidato que insistir em sair da sala de prova, descumprindo o aqui disposto, deverá assinar o Termo de Ocorrência declarando sua desistência do Concurso, que será lavrado pelo Coordenador do Local.
- 07** Ao candidato, será permitido levar seu **CADERNO DE QUESTÕES** faltando no máximo 1 (uma) hora para o término da prova e desde que permaneça em sala até esse momento.
- 08** Não será permitida a cópia de gabarito no local de prova. Ao terminar a prova de Conhecimentos, o candidato entregará, obrigatoriamente, ao fiscal de sala, o seu **CARTÃO DE RESPOSTAS** e o seu **CADERNO DE QUESTÕES**, ressalvado o estabelecido no item 7.
- 09** Reserve os 30 (trinta) minutos finais para marcar seu Cartão de Respostas. Os rascunhos e as marcações assinaladas no Caderno de Questões não serão levados em consideração.
- 10** Os 3 (três) últimos candidatos permanecerão sentados até que todos conclua a prova ou que termine o seu tempo de duração, devendo assinar a ata de sala e retirar-se juntos.

LÍNGUA PORTUGUESA

TEXTO I

Por que a dieta pode baixar a imunidade

Toda vez que começo uma dieta, mesmo com acompanhamento nutricional, percebo que minha imunidade fica mais baixa. Será que estou restringindo alimentos importantes, e isso estaria me deixando mais suscetível a doenças? Há como emagrecer sem passar por isso?

A queda na imunidade ocorre porque seu corpo não está recebendo os nutrientes de que precisa para funcionar em equilíbrio. A falta de zinco, por exemplo, enfraquece o sistema imune. O ideal é não adotar mudanças severas no padrão alimentar, mas modificá-lo de forma consistente ao longo do tempo. As dietas bruscas agredem o corpo e raramente trazem resultados no futuro. Uma alimentação equilibrada – que inclui deslizos ocasionais – é o único caminho para ter saúde. Se aliada a uma atividade física regular, pode fortalecer o sistema imune.

Márcio Atalla

(Disponível: <http://revistaepoca.globo.com/Revista/Epoca/Adaptado>).

1. A predominância da linguagem no sentido literal confere ao texto um caráter:

- A) poético
- B) emotivo
- C) narrativo
- D) informativo

2. Em “As dietas **bruscas** agredem o corpo”, a palavra destacada pode ser substituída, mantendo o sentido da frase, por:

- A) leves
- B) radicais
- C) saudáveis
- D) equilibradas

3. De acordo com o autor do texto I, a alternativa para se ter saúde é:

- A) mudar radicalmente a alimentação
- B) praticar intensa atividade física
- C) ingerir zinco diariamente
- D) balancear a dieta

4. Em “Se aliada a uma atividade física regular, pode fortalecer o sistema imune”, o trecho sublinhado estabelece com o restante do período uma relação de:

- A) generalização
- B) confirmação
- C) condição
- D) proporção

5. No texto, o emprego dos travessões introduz o comentário “que inclui deslizos ocasionais”, com valor de:

- A) causa
- B) ressalva
- C) contestação
- D) negação

“O ideal é não adotar mudanças severas no padrão alimentar, mas modificá-lo de forma consistente ao longo do tempo”

Considerando a frase acima, responda às questões 6 e 7:

6. Em “modificá-**lo**”, o pronome em destaque retoma a seguinte expressão do texto:

- A) o ideal
- B) zinco
- C) sistema imune
- D) padrão alimentar

7. Na frase, a palavra “mas” pode ser substituída, mantendo seu sentido atual, por:

- A) logo
- B) portanto
- C) porém
- D) enfim

8. A palavra “saúde” é acentuada pelo mesmo motivo de:

- A) juízes
- B) saudável
- C) límpido
- D) farmacêutico

